

Gustav van Treeck  
Werkstätten für Mosaik und Glasmalerei GmbH  
Schwindstraße 3 • D-80798 München  
Telefon 089/5234085 • Telefax 089/527229  
E-Mail: [gvt@hofglasmalerei.de](mailto:gvt@hofglasmalerei.de) • [www.hofglasmalerei.de](http://www.hofglasmalerei.de)

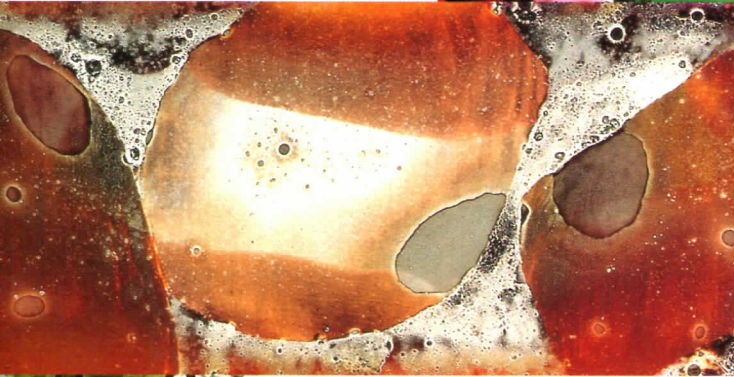
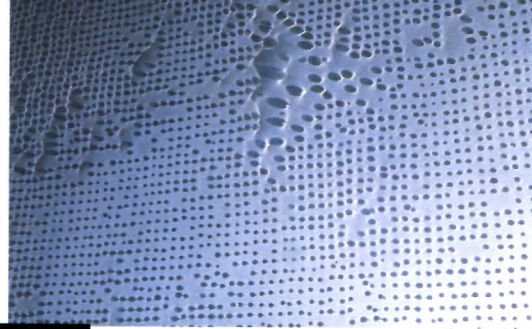
**GUSTAV VAN TREECK**  
BAYERISCHE HOFGLASMALEREI



► **Ätzungen**  
Farbige Überfänge  
Seidenmatt- und Matttöne  
in feinsten Abstufungen  
auch motivisch



► **Verformungen  
von  
Glasoberflächen**  
verwandelt Gläser  
in hochtransparen-  
te Reliefs



◀ **Glasmalerei und Verbleiung**  
nicht nur für traditionelle  
Fenstergestaltungen



▲ **Floatglasmalerei**  
der Großformatigkeit sind fast  
keine Grenzen gesetzt

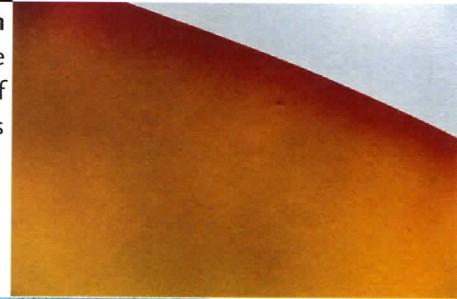


◀ **Sandstrahlen**  
als Mattierung oder Reliefgestaltung  
auch von Überfängen

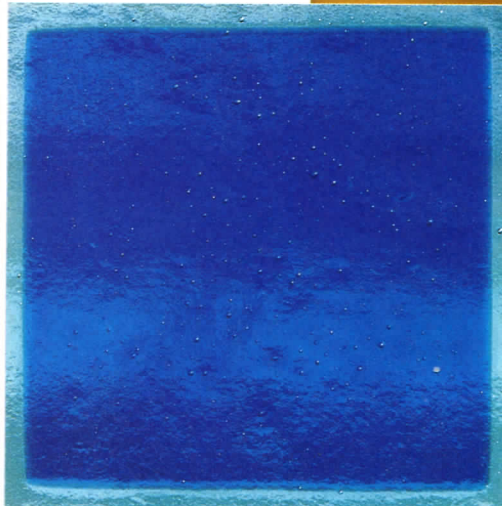


◀ **Verschmelzen  
von Glas- und  
Farbschichten**  
bindet freie moderne  
Gestaltung  
korrosionssicher in  
eine Glashülle

► **Airbrush**  
farblich differenzierte  
Aquarell-Malerei auf  
Floatglas



◀ **Fusing-Verfahren**  
Gestaltung mit  
farbigen Gläsern  
ohne sichtbare  
Verbindung



► **Siebdruck**  
in Schmelzfarben,  
nach fotografischen  
und digitalen  
Vorlagen





**Glas – gefrorenes Licht.** Poetisch verklärt, in seinen funktionalen Fähigkeiten gepriesen, hat Glas eine lange Geschichte. Die Betrachtung von Glas evoziert noch immer ein Staunen über die Extreme dieses Stoffes.

**Glas – Werkstoff und Kunstwerk.** In seiner Dauerhaftigkeit, beliebigen Formbarkeit und Lichtdurchlässigkeit ist Glas ein idealer Werkstoff in Architektur und Industrie. Glas kann Wände ersetzen und traditionelle Dächer. Den Weg zum Kunstwerk hat der Werkstoff längst gefunden, nicht nur in dreidimensionalen, mundgeblasenen Form-Gläsern. Früh schon wurde das Fenster zum Inbegriff für »Glas« und damit auch zum Medium künstlerischer Betätigung.

**Glas – seine Verarbeitung.** Erfahrungen einer über 150 Jahre andauernden Tradition in der Beschäftigung mit Glasmalerei und künstlerisch gestaltetem Glas kennzeichnen unsere Werkstätten für Mosaik und Glasmalerei GUSTAV VAN TREECK in München. In den Werkstätten versammeln sich hochspezialisierte Kunsthandwerker, von den Glasern über Maler, Restauratoren bis hin zu Mosaizisten. Moderne Anlagen zur Glasbearbeitung gewährleisten zudem die sachgerechte Optimierung verschiedenster Techniken der Glasgestaltung. Unsere Werkstätten mit den zur Arbeit unerlässlich hohen Atelierfenstern, Ausstellungsräumen und Kellerdepots bilden ein Ambiente, das Architekten, Künstler und Besucher ausserordentlich zu schätzen gelernt haben.

**GUSTAV VAN TREECK**  
BAYERISCHE HOFGLASMALEREI

Mosaik und Glasmalerei  
Glasgestaltungen · Restaurierung

Foyer der Realschule in Brannenburg  
Architekten: Werkgemeinschaft Rosenheim  
Entwurf: Heidi Bayer-Wech 2001  
Fotos: Hayo Wolfram

